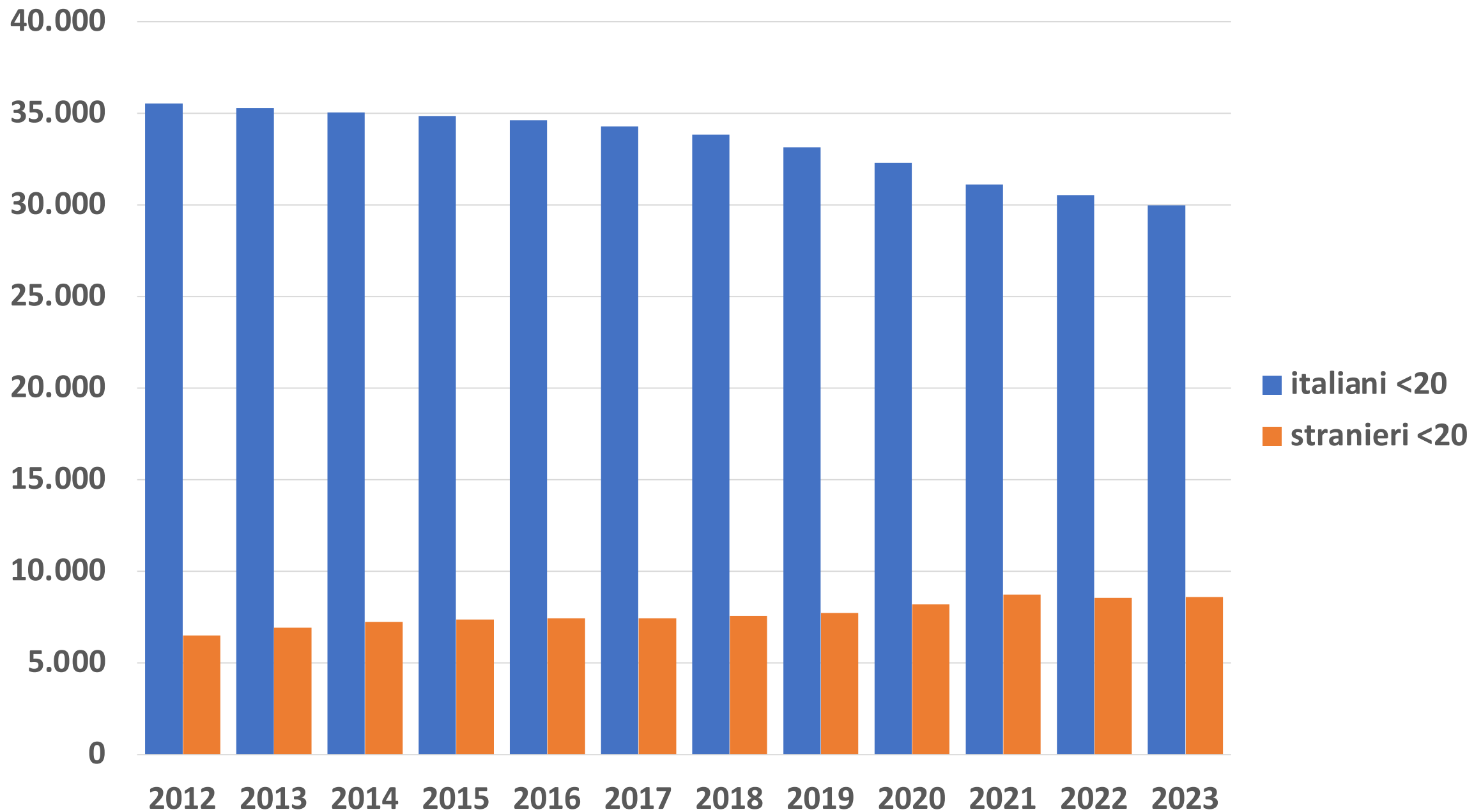


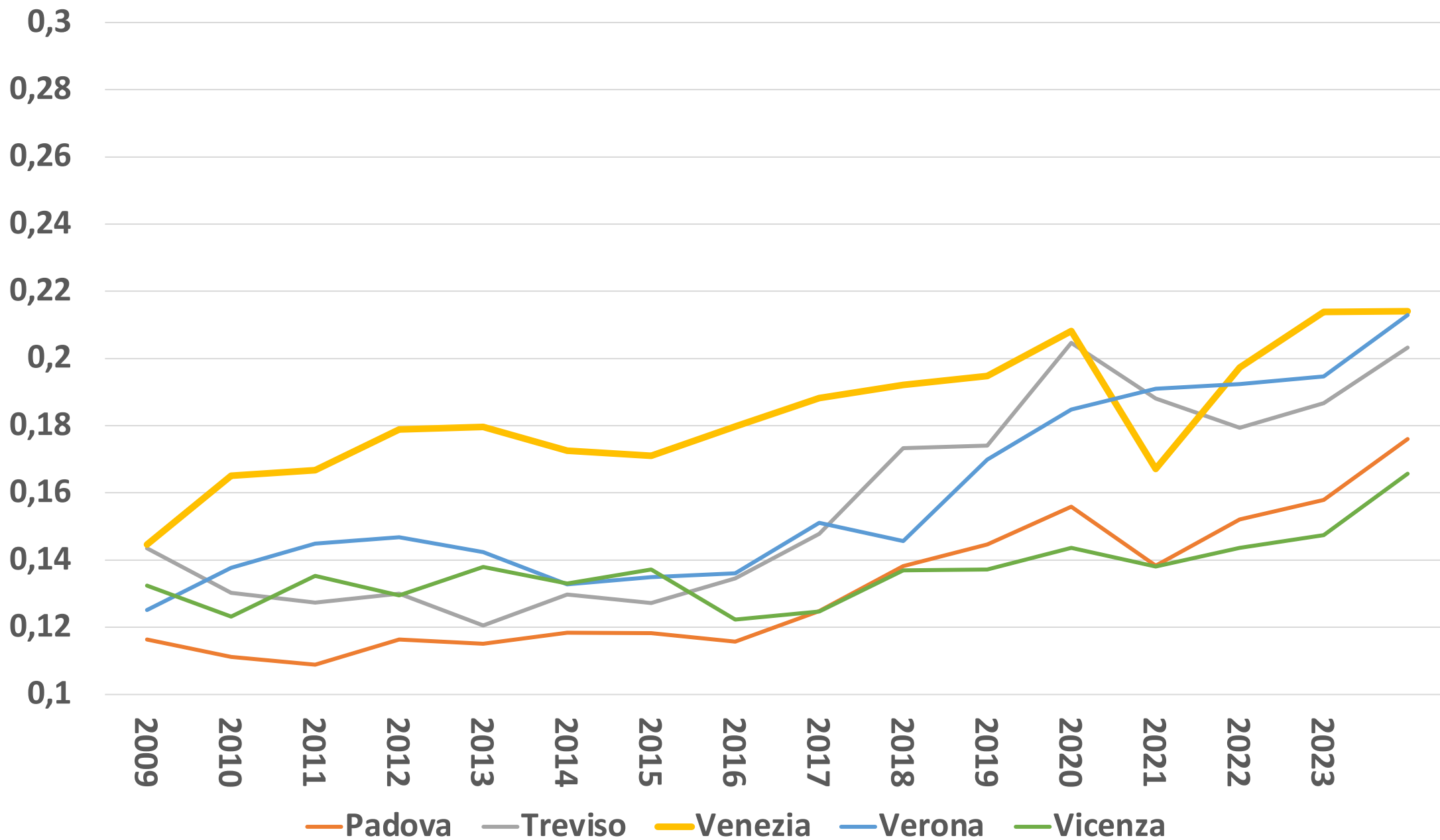
Giuseppe Tattara, [tattara@unive.it](mailto:tattara@unive.it)

**Alcune riflessioni sui lavoratori immigrati e sul  
ruolo del turismo nella creazione del valore  
aggiunto comunale**

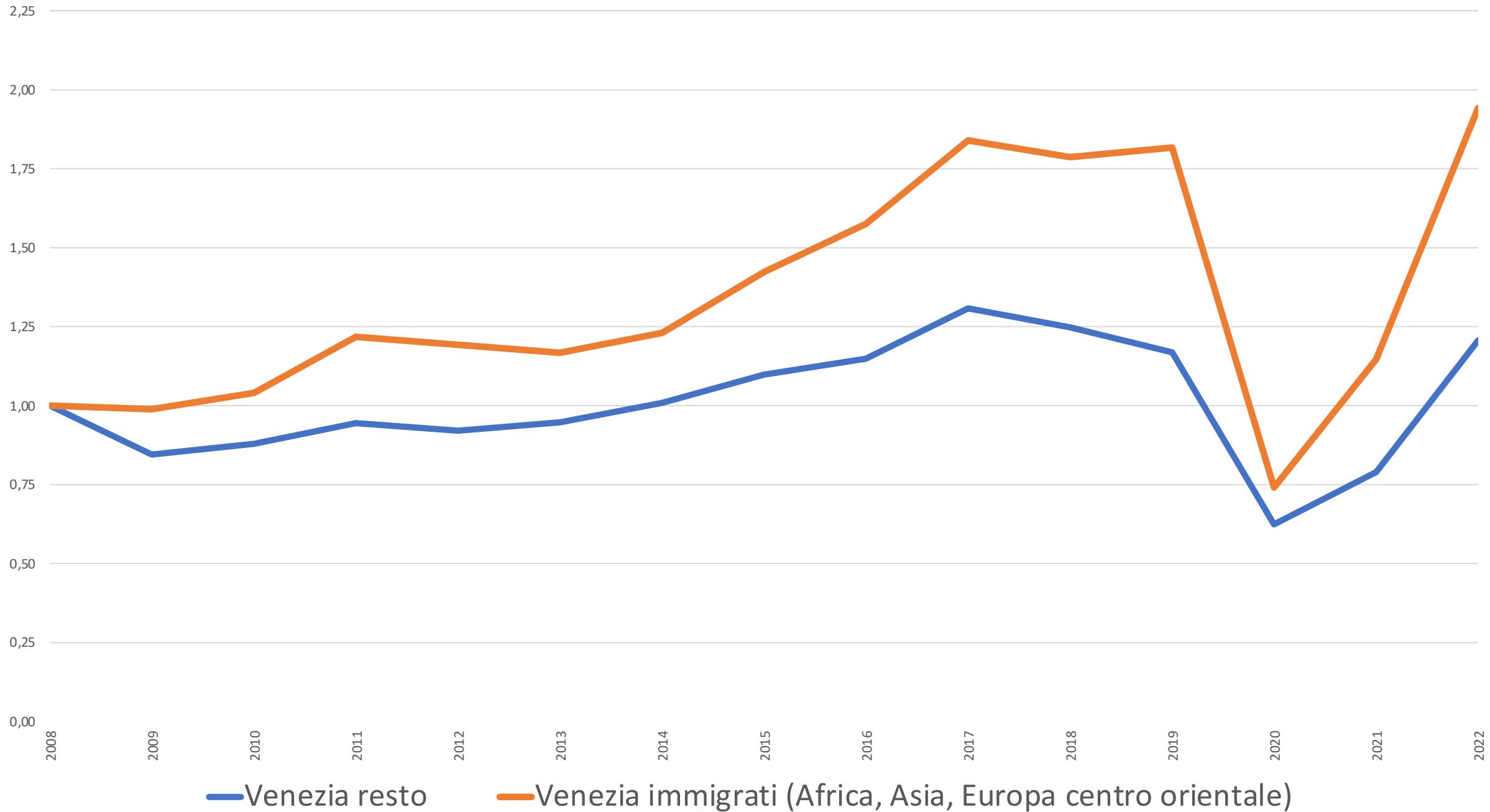
## Italiani e stranieri residenti in comune di VE, < 20 anni



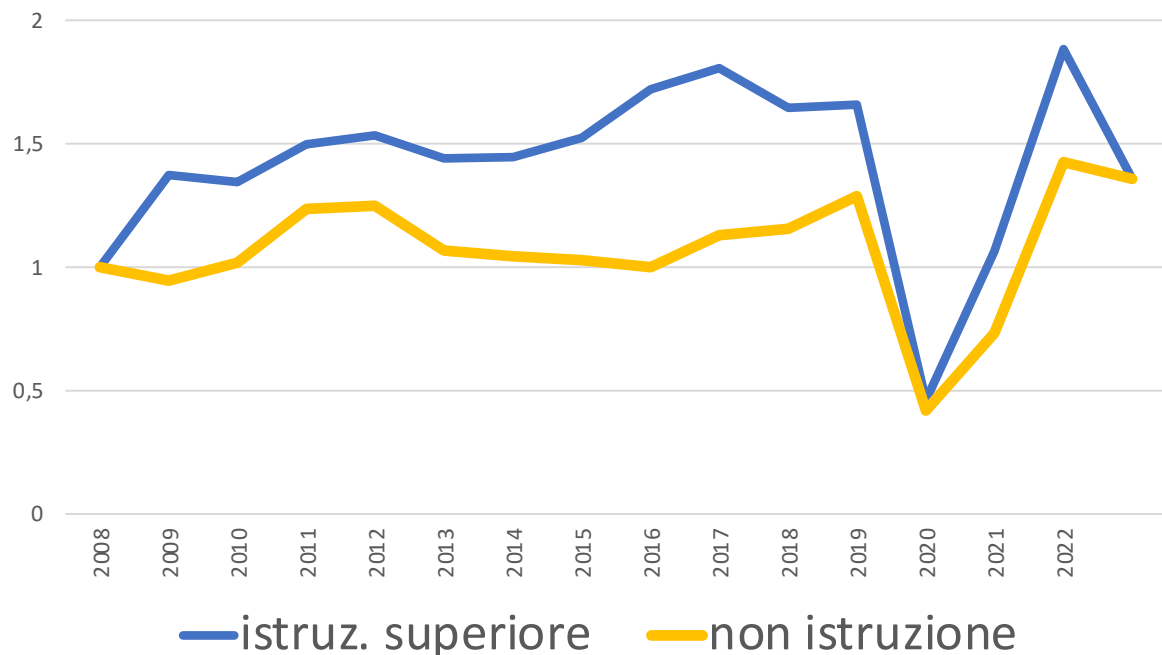
**Totali associazioni: Immigrati (E.Est-centro, Africa, Asia)/resto**



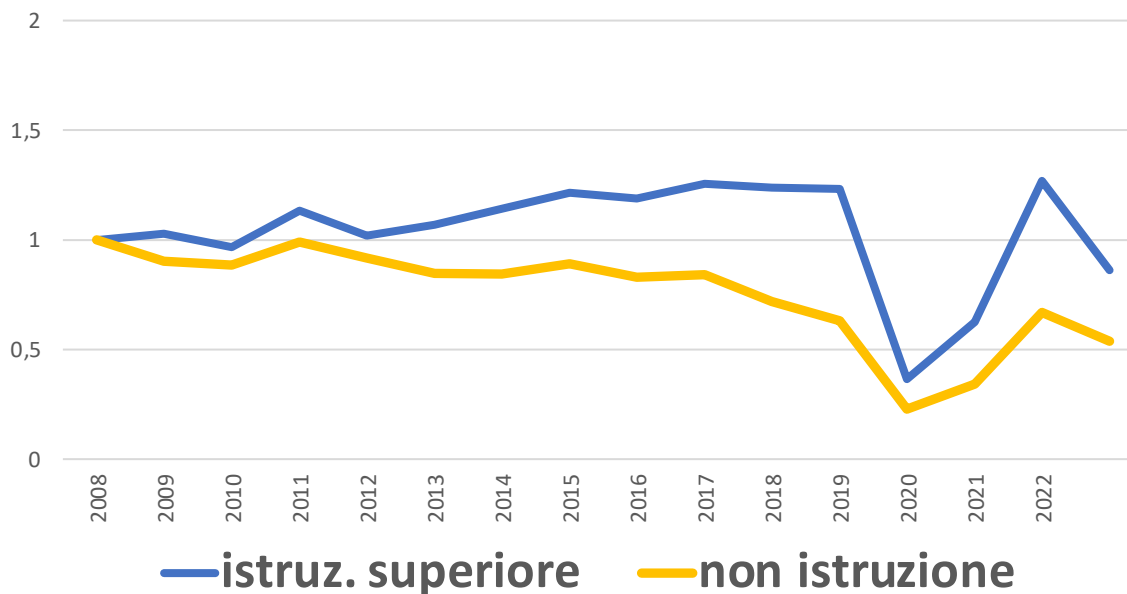
## Assunzioni n indici. Venezia Comune



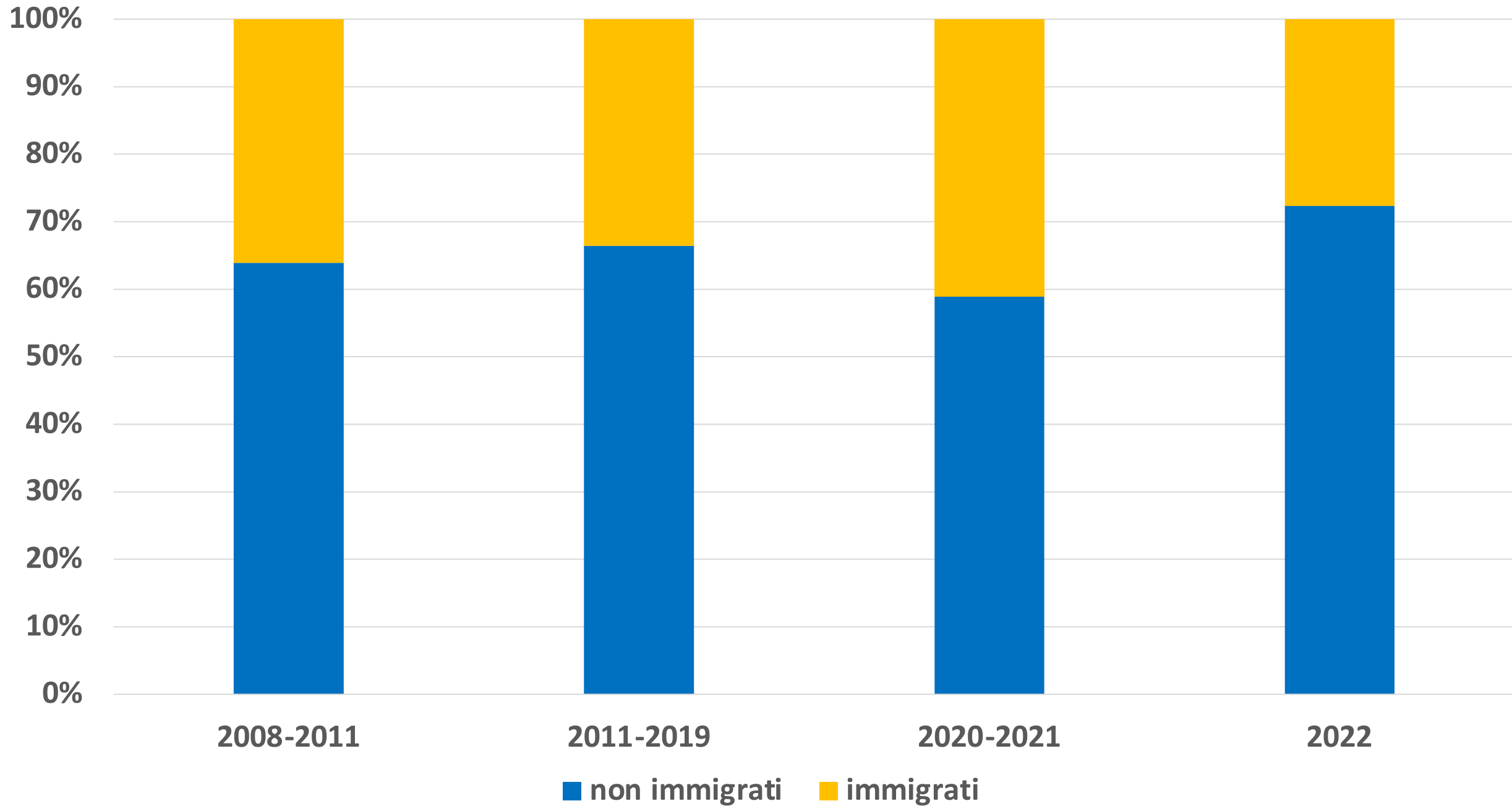
**Ricettività e ristorazione a Ve: associazioni di immigrati: numeri indici, 2008=1**



**Ricettività e ristorazione a Ve: associazioni di NON immigrati: numeri indici, 2008=1**



## Ricettività e ristorazione a Ve: associazioni con istruzione superiore, valori assoluti



## Valore aggiunto alberghi e altro

